

C&C Milano, Tappezzerie, at Macarena Saiz

Patricia Gallego, Fotografi

Eugenia V. Cienfuegos, Redattori/Stylist Blanca Hidalgo, Redattori/Stylist

Gema Marcos, Redattori/Stylist



EL REINO DEL GEOMÉTRICO

1. Papel *Aricchino*, en tono verde agua, de la firma **Designers Guild**. En **Usa Usera** (99 €/rollo).
2. Con acento tribal se presenta el diseño *Tuareg*. De **C&C Milano**, en **Macarena Saiz** (216 €/rollo).
- 3 y 5. *Arco* es una propuesta de **Harlequin** con vivos colores, a la venta en **Pepe Peñalver** (180,50 €/rollo).
4. De la divertida colección *Pop*, que lanza **Élitis**. Distribuye **Le Mûrier** (precio a consultar).
6. Alexia de Ville de Goyet ha ideado el papel *Idylle Volta Bleu* para **Casadeo** (83,60 €/rollo).
7. Este modelo vinílico, *Pez*, forma parte del catálogo de *walpapers* de **Tessa Fernández-Durán** (36,96 €/m en 130 cm de ancho).
8. De **Osborne & Little**, *Poppea*, un terciopelo jacquard texturado e impreso digitalmente para parecerse a la cerámica *vintage* (192 €/m).

01/09/19

Nuevo Estilo SPA

N°497

Diffusione 36.317

Pag.78

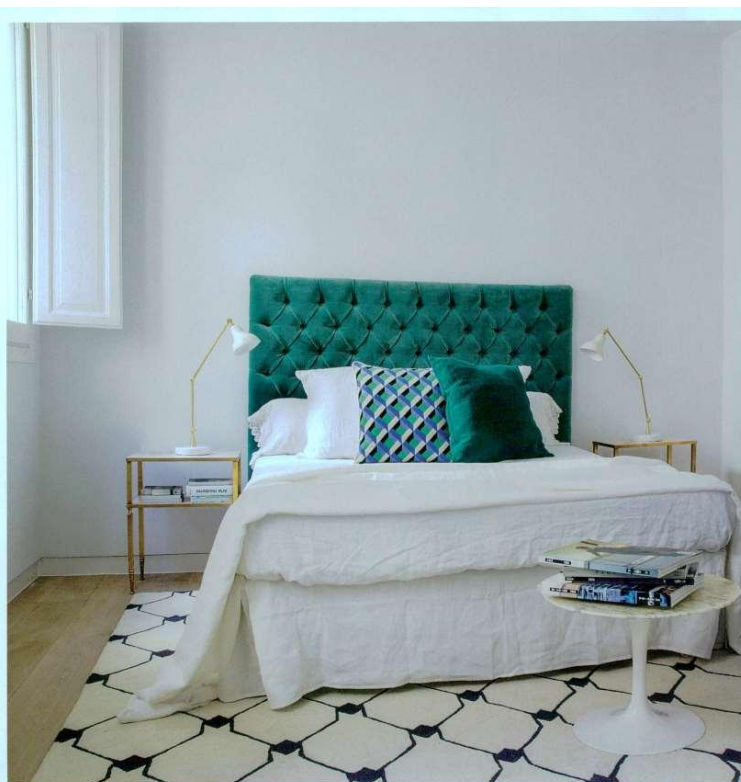
Over the rainbow

C&C Milano, Materassi/Cuscini

Pablo Sarabia, Fotografi

Beatriz Aparicio, Redattori/Stylist

Miriam Alcaire, Redattori/Stylist



De igual forma, aposté por la libertad absoluta en los diseños de muebles y objetos decorativos dentro de un espacio clásico y con materiales tradicionales –por ejemplo, el hierro de la chimenea–, trabajados de manera contemporánea, aclara. Así, sorprendentes piezas escultóricas se combinan con otras de líneas muy puristas, como los elementos estáticos de baños y cocinas. Pero lo más destacable es la paleta cromática, que añade vida a unos ambientes diáfanos y esenciales. En un *penthouse* cargado de intensidad, los colores “felices” pintan habitaciones pensadas para ser usadas a diario: violeta, rosa chicle, rojo puro, esmeralda, azulón, mostaza, dorado... Una mirada imaginativa, osada y lúdica se despliega en esta singularísima casa madrileña. ■

78 NUEVO-ESTILO.ES / septiembre 2019



AZUL Y VERDE, MUY SEDANTES

Animan un dormitorio de gran sencillez y, al tiempo, aportan calma. El azulón da protagonismo a la butaca, de Rue Vintage 74, y el esmeralda, al cabecero en capitoneé. Sobre la cama, pie de lino, de Lizzo, en Pepe Pefelver, y cojines de BSB y C&C Milano. El baño es un espacio *minimal* con silla de Rue Vintage 74 y un mueble –que acoge el lavabo, de Azzurra– diseñado a medida en madera y metal.

VER PÁGINAS DE DIRECCIONES

