



# LE LUXE DU DETAIL

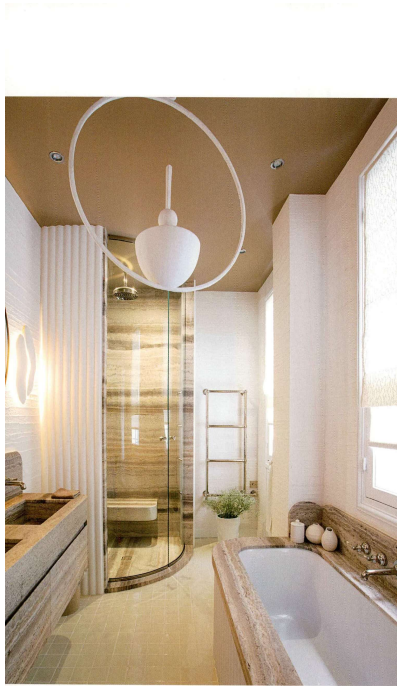
June 1, 2021 - Issue 289, Page 230

REACH: 143353 - MIV: €1.1K - Page occupation: 0.06



France

Elle Decoration FR



**Dextérité à toute épreuve**  
Ultralumieuse, la salle de bains est un concentré des défis relevés par les artisans qui ont réalisé un revêtement en travertin (Maubertier Ringot & Villarecci), un tablier de baignoire et un encadrement de douche en stratifié blanc (Atelier Emmanuel Collin), ainsi qu'une porte vitrée en verre bombé (Glass Art). Stores en tissu (C & C Milano), sèche-serviettes (Chirier), robinetterie (Waterwork). Suspension en plâtre "Branle", design Gareth Devonald Smith (Porta Romana).



**Une place en or**  
Dans la chambre peinte en "Brun Cigpe" (Rassourci), un coin bureau arty et chic. Fouteuil "Lami" en résine et feuille d'or de Patrick Scholz, bureau laqué "Victor" (Lemo), pied de lampe vintage et abat-jour en papier perforé (Marianne Guffy). Miroir à main de Line Vautrin (galerie Chastel-Mariéchal). Au fond, chevet en céramique (François Bazzi) et pied de lampe d'Henri Samuel. Papier peint blanc texturé (Pierre Frey) et applique "Palme" de François Bazzi, Robeaux (Odeco).



**Les yeux au ciel**  
Au plafond, une toile laquée réalisée sur mesure (Alister Moory) accueillant un trio de suspensions de Benoit Mabry assemblées sur une plâtrine de laiton. Au-dessus de la tête de lit, tapissure (Nobilia), photographie de Felix Frenn. Linge de lit (Metaphors et Nobilia). Coussins, les placards sont couverts de nubuck (Cuir ou Carré). Banquette dessinée sur mesure (Isau K&S) et tapis bicoloré (Pietro).

La trace du passage d'artisans d'exception se lit dans chaque pièce

ELLEDECORATION.FR/JUIN 2021 231